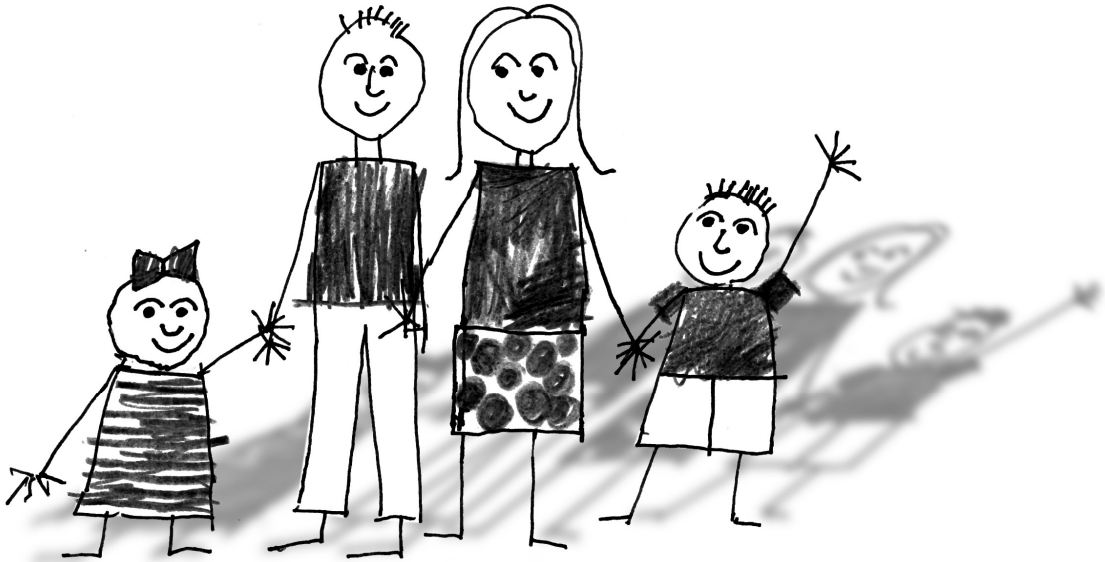


Interessengemeinschaft Kinder und Familie – Prävention und Unterstützung von Anfang an!



Unsere Gesellschaft fordert die Familie von heute immer mehr heraus und verlangt nach Präventionsmassnahmen sowie einer verstärkten Unterstützung. Schwerpunkt der IG Kinder und Familie ist die Phase von der Schwangerschaft bis zum Schuleintritt.

Wer ist die IG Kinder und Familie?

Die IG Kinder und Familie ist ein Zusammenschluss von Organisationen und Institutionen in Chur mit den Schwerpunkten Schwangerschaft, Geburt, Kleinkinder bis zum Eintritt in die Schule. Die IG leistet seit Jahren zum grossen Teil ehrenamtliche oder unterbezahlte Arbeit.

Unsere Angebote für Kinder und Familien sind

- Kurse für Eltern
- Spielgruppen
- familienergänzende Kinderbetreuung
- Beratungen
- Selbsthilfegruppen
- praktische Hilfe / Entlastungsdienste
- Treffpunkte und Kontaktmöglichkeiten
- etc.

Die IG Kinder und Familie setzt sich seit über 10 Jahren für die Bedürfnisse von Familien ein und informiert die Eltern mittels der Broschüre „Angebote in Chur“ (siehe Beilage). Die Broschüre wird regelmässig aktualisiert und erscheint bereits schon in der 4. Auflage.

Prävention und Unterstützung von Anfang an...

- Organisationen der IG erkennen als erste die Veränderungen in der Gesellschaft, die Bedürfnisse, die daraus entstehen und welche Voraussetzungen nötig sind für eine gesunde Familienentwicklung, für ein gesundes Aufwachsen der Kinder.
- Sie erkennen die Lücken, die in der Stadt Chur und in der Region bestehen, weil sie an der Basis mit den betroffenen Eltern und Kindern arbeiten. In Chur gibt es zwar schon viele Angebote, aber die Veränderungen in der Gesellschaft verlangen ständig nach Anpassungen.
- Seit vielen Jahren stossen die in der IG zusammengeschlossenen Organisationen an finanzielle und personelle Grenzen. Deshalb können viele Ideen und Angebote nicht umgesetzt werden.

Unser Anliegen

Die IG wünscht sich

- eine regelmässige Zusammenarbeit mit der Stadt Chur zu den oben aufgeführten Themen.
- eine genaue Bedarfsabklärung in den verschiedenen Bereichen.
- eine angemessene Finanzierung der bestehenden, allenfalls zukünftig notwendigen Angebote.

Unser Angebot

Die IG bietet

- fachliche Kompetenz
- mehrjähriger Erfahrungshintergrund
- gute Vernetzung innerhalb der IG
- Informationen aus erster Hand
- Konstruktive Zusammenarbeit mit der Stadt Chur

Ist-Zustand und Zielsetzungen

Die IG hat eine Standort- und Bedürfnisanalyse durchgeführt, die in fünf verschiedene Bereiche aufgeteilt worden ist:

- Elterninformation
- Erziehungsberatung / Familienbegleitung
- Kinderbetreuung
- Elternbildung
- visionäres Anliegen

1. Elterninformation

Ist-Zustand	Zielsetzungen
1.1 Häufig sind die Organisationen der IG Anlaufstelle für Eltern, die auf der Suche nach verschiedenen Informationen sind.	1.1 Öffentliche Anlaufstelle für Eltern: Die Stadt Chur verfügt über eine offizielle Anlaufstelle für Eltern, wo sämtliche Informationen zu Erziehung, Bildung, Betreuung, Beratung usw. eingeholt werden können.
1.2 Die Broschüre „Angebot für Kinder und Familien in Chur“ hat sich als informative Broschüre bewährt.	1.2 Finanzierung der Broschüre „Angebote für Kinder und Familien in Chur“. 1.3 Übersetzung der Broschüre in verschiedene Sprachen.

2. Erziehungsberatung / Familienbegleitung

Ist-Zustand	Zielsetzungen
2.1 Die IG bietet Beratungen und Unterstützung für Schwangere, Eltern, Familien etc. an.	2.1 Unbürokratische, professionelle Beratung und Finanzierung durch die Stadt Chur: <ul style="list-style-type: none"> ▪ Erziehungsberatung für Eltern mit Kindern im Vorschulalter ▪ Sozialpädagogische Familienbegleitung für Eltern in Not ▪ Begleitete Wohnmöglichkeiten, Unterstützung und Alltagsgestaltung für junge Mütter / Eltern

3. Kinderbetreuung

Ist-Zustand	Zielsetzungen
3.1 In der Stadt Chur gibt es <ul style="list-style-type: none"> ▪ Kinderkrippen ▪ Tagesfamilien ▪ Spielgruppen ▪ Kindertagesstätten <p>Es besteht ein Mangel an</p> <ul style="list-style-type: none"> ▪ an familienergänzenden Betreuungs- 	3.1 Die Stadt Chur stärkt die bestehenden Angebote: <ul style="list-style-type: none"> ▪ Bestandesaufnahme der bestehenden Angebote ▪ Evaluation der Bestandesaufnahme: z.B. Anpassung / Erweiterung und / oder Neuschaffung von Angeboten ▪ angemessene Finanzierung von Angeboten und auch von

<p>angeboten im Vorschulbereich</p> <ul style="list-style-type: none"> ▪ Unterstützung durch lokale professionelle Netzwerke 	<p>Weiterbildungen der Fachpersonen</p> <ul style="list-style-type: none"> ▪ gesetzliche Verankerung oder zumindest eine Regelung <p>3.2 Unterstützung von Familien durch:</p> <ul style="list-style-type: none"> ▪ Aufbau Entlastungsdienst, z.B. für sofortige Unterstützung bei Krankheit / Unfällen und anderen Notsituationen von Eltern sowie Kindern ▪ möglichst baldige Einführung von gesicherten Blockzeiten und Betreuung auch bei Ausfällen von Lehrpersonen
---	--

4. Elternbildung

Ist-Zustand	Zielsetzungen
<p>4.1 Der Kanton Graubünden hat die Beiträge an Erwachsenenbildung ersatzlos gestrichen. Deshalb herrscht in der Stadt Chur ein Mangel an Integrationsangeboten wie auch an Bildungskursen.</p>	<p>4.1 Die Stadt Chur stärkt die Eltern- / Erwachsenenbildung wie z.B. durch</p> <ul style="list-style-type: none"> ▪ Bestandesaufnahme ▪ Evaluation der Bestandesaufnahme ▪ Koordination von Kursen und Treffen ▪ Integration von z.B. Migrationsfamilien, Alleinerziehenden, Patchwork-Familien etc. ▪ Infrastruktur ▪ Finanzierung

5. Visionäres Anliegen

Ist-Zustand	Zielsetzungen
<p>5.1 In der Stadt Chur fehlt ein Begegnungsort für Kinder und Familien.</p>	<p>5.1 Die Stadt Chur initiiert ein Informations- / Begegnungs- / Beratungs- / Betreuungs- und Bildungszentrum für Kinder und Eltern</p>

Schlussfolgerungen

Die IG Kinder und Familie hofft, dass die Zielsetzungen der obigen Ausführungen als wichtige Anregungen für die Zukunftsplanung der Stadt Chur für Kinder und Familien aufgenommen und umgesetzt werden können. Dieses Dokument soll zu einer verstärkten und ressourcenorientierten Zusammenarbeit zwischen der Stadt Chur und der IG Kinder und Familien führen.

Für Fragen steht Ihnen die IG Kinder und Familie gerne zur Verfügung.

Im Namen der Interessengemeinschaft Kinder und Familie

In der Arbeitsgruppe haben mitgewirkt:

Koordinatorin:

Ruth-Nunzia Preisig , Forum Geburt GR, Herrengasse 4, 7000 Chur, Tel. 081 252 88 66, forum-geburt@gmx.ch

Maria Untersander, "adebar" Beratungsstelle, Sennensteinstr. 5, 7000 Chur, Tel. 081 250 34 38, beratung@adebar-gr.ch

Esther Hartmann, Beratungsst. Kinderbetreuung, Gürtelstr. 24, 7000 Chur, Tel. 081 284 84 01, esther.hartmann@kibe-chur.ch

Cécile Wyrsh, Heilpädagogischer Dienst GR, Aquasanastrasse 12, 7000 Chur, Tel. 081 257 02 80, c.wyrsh@hpd-gr.ch

Marianne Zogg, Mütter-Väterberatung, Segantinistr. 12, 7000 Chur, Tel. 081 284 10 26, muebe_chur@bluewin.ch

Mirjam Coray, Spielgruppe Aquarium, Masanserstr. 70, 7000 Chur, Tel. 081 353 41 40, mirjam.coray@bluewin.ch

